

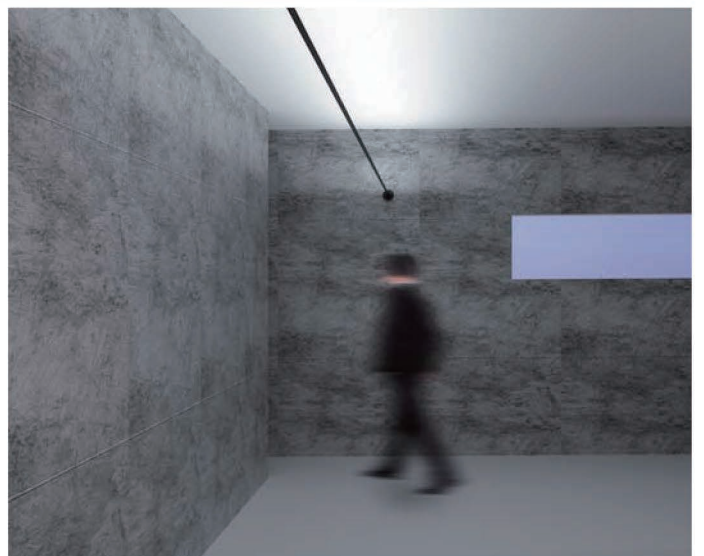
SKYLINE LINEAR LIGHT

天際線 線性照明



SYL-LINE

應用場景
Application

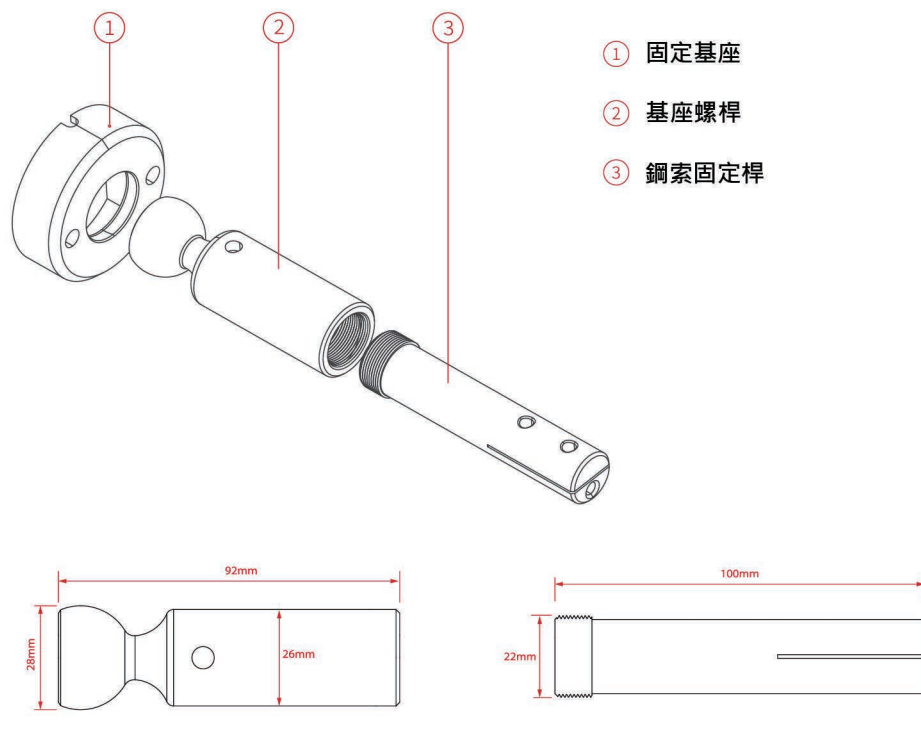




選用2835燈帶 / 24V

燈帶長度 10公尺
最小剪裁 1公分

燈具外型圖
Dimension drawing



配件

accessories



① 鋼片
SY-SC10

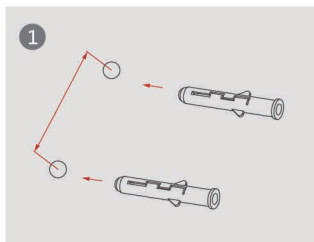


② 鋼片固定桿 ③ 基座螺桿 ④ 固定基座 ⑤ 快速接頭
⑥ 螺絲 ⑦ 膨脹螺絲 ⑧ L型六角起子

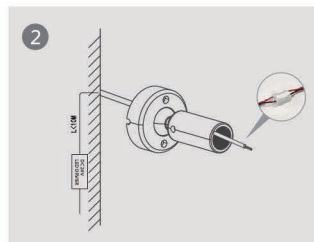
工具包
TOOL KIT



安裝說明

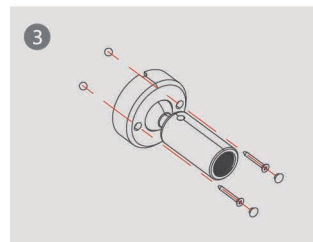


1 量測固定基座孔距
安裝孔鑽入φ 6mm孔
嵌入2顆膨脹螺絲

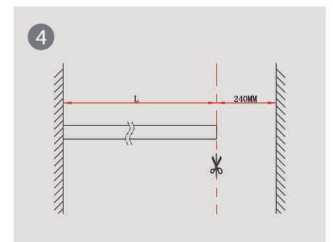


2 固定基座前先將電線穿過基座與基座螺桿
將24VDC輸出線接入快速端子

*注意：不可直接連接室內110V/220V導線

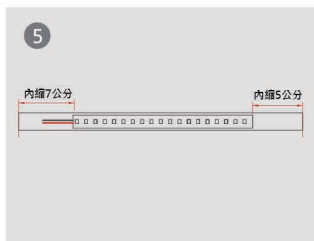


3 將2端基座與基座螺桿固定至壁面



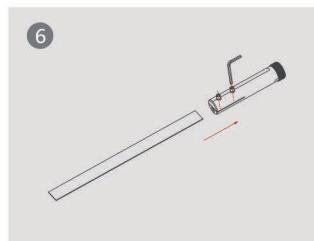
4 量測預定安裝的2端點距離
量測長度扣除24公分 即為鋼片使用長度

例：兩側壁面量測為824公分，扣除24公分
鋼片剪裁長度即為800公分

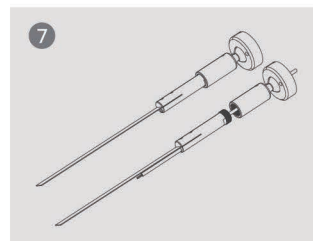


5 將LED燈帶撕除背膠，平整貼於鋼線上
燈帶使用長度為鋼片長度扣除12公分

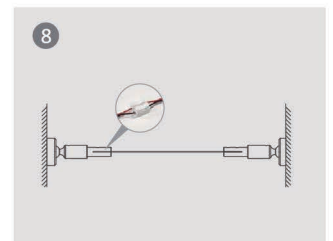
*燈帶入電端貼附位置：為鋼線內縮7公分處
*燈帶終端貼附位置：為鋼線內縮5公分處



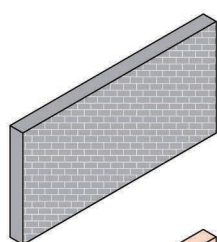
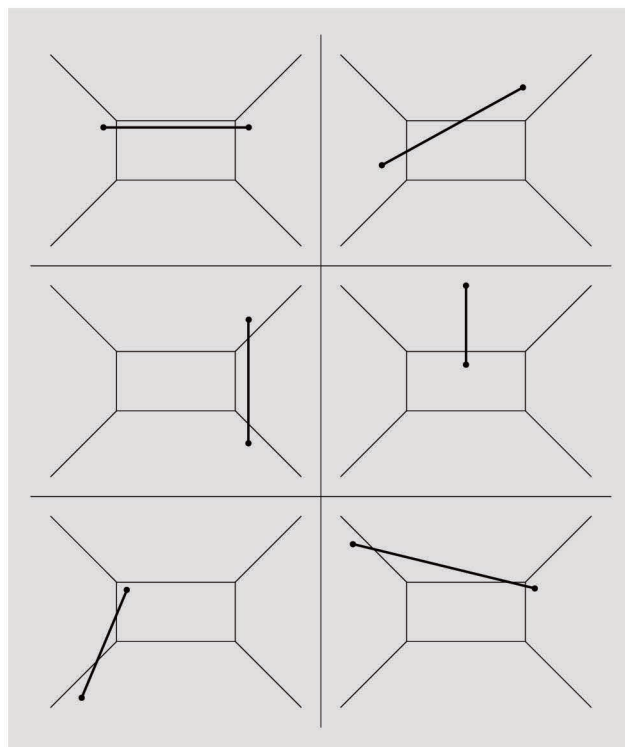
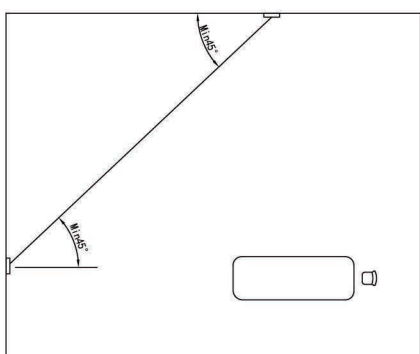
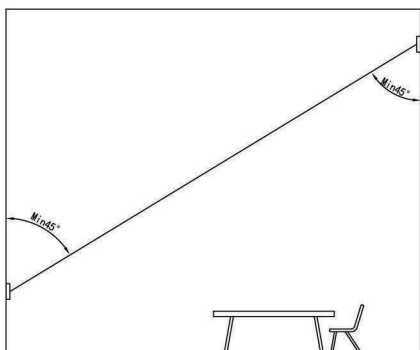
6 鋼片裝入鋼片固定桿，並以L型六角起子
確實鎖緊鋼片。
鋼片鎖付後應注意確認是否有鬆脫現象。
若未確實固定，請重新鎖付。



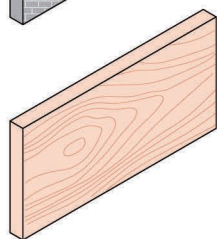
7 先將鋼片固定桿插入一端基座螺桿，
再固定另一端；
安裝時轉動基座螺桿，即可鎖緊。



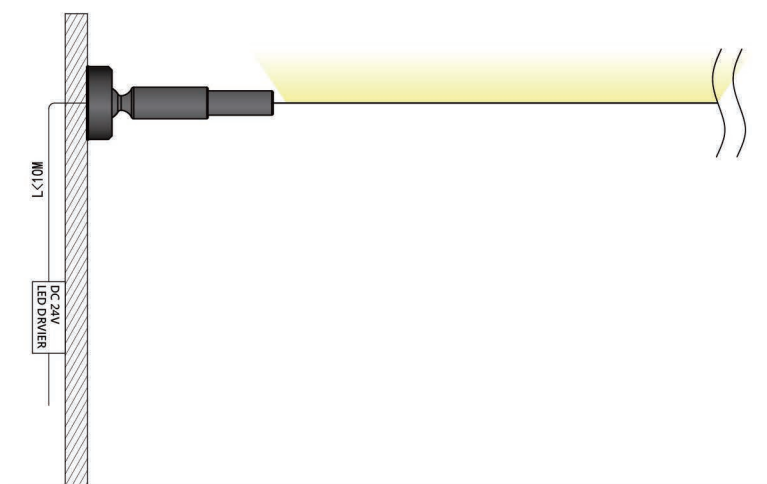
8 將燈條電源線接入快速端子即完工。



水泥牆



硬木板



注意

1. 安裝面須為堅固表面，如硬木板、水泥牆、磚牆等；請勿安裝於石膏牆或中空牆面等無法牢固鎖付的材質。
2. 安裝或剪裁鋼片時，請穿著護目鏡、工作手套等護具。鋼片具彈性，安裝或拆卸時，慎防彈出割傷。